

Grüne Welten

HTI GaLa Bau Kollektion





HTI-Gruppe in Zahlen:

Gründung:	1994
Anzahl der Standorte:	60 HTI Häuser
Sortimentsbreite:	1.8 Millionen Artikel
Anzahl der Mitarbeiter:	1.227

Willkommen in „grünen Welten“ und Freiräumen aus Stein

Privates und öffentliches Grün – vom öffentlichen Park bis zum privaten Traumgarten – gewinnen zunehmend an Bedeutung. Mit modernen Materialien schaffen unsere Kunden „grüne Welten“ auf und unter der Erde.

So vielfältig wie die Freiräume selbst sind unsere Produkte. Die steigende Nachfrage nach Beton und Naturwerkstein, Entwässerungslösungen, Ausstattungselementen und Leuchten für den Außenbereich hat die HTI-Gruppe zur Erweiterung der Produktpalette im Garten- und Landschaftsbau bewegt – die HTI GaLaBau Kollektion.

Für die Umsetzung anspruchsvoller Freiräume unterstützen wir Sie bei der Auswahl und Beratung geeigneter Produkte im Garten- und Landschaftsbau. Von insgesamt 60 Standorten aus und mit einem eingespielten Team von über 2.000 technisch gut ausgebildeten Mitarbeitern informieren, beraten und beliefern wir Sie deutschlandweit.

Als Zusammenschluss von selbstständig geführten Familienunternehmen schätzen wir nichts so sehr wie den persönlichen Austausch. Der Motor unserer täglichen Praxis und unserer Dienstleistungsangebote ist miteinander zu reden.

Mit unserem flächendeckenden Netz von Niederlassungen haben wir die Voraussetzung für kurze Wege geschaffen. Auf Basis unserer außergewöhnlich großen Produkt- und Servicevielfalt verstehen wir uns als „Full-Service- Partner“ des Landschaftsgärtners und der Tiefbau-Fachbetriebe. Mit welcher Aufgabenstellung Sie auch immer befasst sein mögen, wir sind Ihr perfekter Ansprechpartner. Garantiert! Wir laden Sie ein, dieses Versprechen zu überprüfen – jeden Tag und an jedem Standort der HTI-Gruppe.

Wir freuen uns auf Ihren Anruf.

Ihre persönlich haftenden Gesellschafter der HTI-Gruppe



Wir schaffen Freiräume
im Garten- und Landschaftsbau



Naturstein nach Maß	06
Pflasterklinker	16
Kreativer Betonstein	18
XXL-Betonplatten	24
Kunst mit Architekturbeton	28
Ausstattung mit Stil	30
Licht im Garten	36
Wasser ist Leben	40
Entwässerung mit System	44
Gestaltung mit Kanalguss	48
Schützen Sie Ihre Bäume	50
Referenzen im Bild	52

Stein nach Maß

Pflastersteine in allen Bearbeitungen

Unter allen Baustoffen nimmt Naturstein eine herausragende Stellung ein: Bauteile aus Naturstein sind Unikate, die sich untereinander und mit vielen anderen Materialien kombinieren lassen. Naturstein hat sich als ein Material bewährt, das Dauerhaftigkeit und Modernität verbindet. Dank der technischen Möglichkeiten sind den vielfältigen Gestaltungsansätzen kaum Grenzen gesetzt.



Gesägte und bearbeitete Pflastersteine aus Asien oder bruchraues Pflaster aus Europa - wir liefern den richtigen Stein für Ihr Bauvorhaben.



Wie können wir Ihnen helfen? Ob reihenfähiges Pflaster oder Lesesteine für kreative Projekte - bei uns finden Sie den richtigen Stein.



Natur erleben – mit Naturstein

Es gibt kaum einen Baustoff, der so viele Farben und Strukturen zeigt wie Naturstein. Bearbeitete Natursteine offenbaren Ihre Entstehungsgeschichte: So geben die dunklen Einschlüsse im Granit Hinweise auf das Einschmelzen von Gestein in das noch flüssige Magma. Die Schichtung im Sandstein zeugt von den Ablagerungen der Sedimente in Meeren und die Versteinerungen im Kalkstein berichten von längst ausgestorbenen Tieren und Pflanzen.

(Quelle: Bautechnische Information Naturwerkstein 4.1, 1996)

Pflastersteine in allen Bearbeitungen



SELINA Kalkstein - eine europäische Rarität. Der Kalkstein ist frost- und tausalzbeständig. Er gehört zu den 5 Kalksteinen dieser Welt, die geflammt werden können.



Nach wie vor spielt die Pflasterbauweise zur Befestigung von Straßen und Plätzen im kommunalen wie im privaten Bereich eine große Rolle. Neben Betonpflaster und Klinker findet Naturstein die häufigste Verwendung.

Sie erhalten Pflastersteine in Ihren Wunschgrößen mit gesägten und bearbeiteten Oberseiten als Neu- oder Gebraucht-pflaster. Traditionell werden für Bodenbeläge im Außenbereich gestockte, geflammte, sandgestrahlte, scharrierte oder wassergestrahlte Bearbeitungen angeboten.

Die Geometrie der Verlegung – z.B. Reihen-, Bogen-, Kreis- oder Ornamentverlegung – ist bei den Abmessungen der Pflastersteine zu beachten. Für Pflasterdecken aus Naturstein sollen auch bei Anwendung der DIN EN 1342 Herstellmaße und Toleranzen vereinbart werden. Gerne beraten wir Sie.



Naturstein ist so individuell wie wir es sind. Es gibt keine Festlegungen auf Farbe und Form. Sie haben die Wahl! Wir bieten Ihnen mehr als 500 Steine aus aller Welt.

Freiräume mit Platten aus Naturstein

Natursteinplatten sind das wertvollste und gleichzeitig weitaus kostspieligste Material für eine Verkehrsfläche. Granit, Diorit, Diabas, Basalt, Dolomit, Kalkstein, quarzitischer Sandstein und Porphyrt sind nur einige Beispiele, die sich für Plattenbeläge eignen.

Natursteinplatten gibt es als regelmäßige Formate (quadratisch oder rechteckig) sowie in polygonalen Formaten. Auch Radialplatten und Sonderanfertigungen sind möglich. Ihren Gestaltungswünschen und Rastermaßen sind kaum Grenzen gesetzt.

Produkte mit starken Eigenschaften

„Naturstein ist ein Naturprodukt, dessen besondere Eigenschaften durch die Art und Bindung der gesteinsbildenden Mineralien bestimmt wird. Naturwerkstein ist kein Industrieprodukt, sondern zeigt seine Entstehungsgeschichte“
(Quelle: Bautechnische Information Naturwerkstein, Bodenbeläge außen, 2008)



Kirchheimer Muschelkalk. Platten in Reihe bzw. im römischen Verband.

Formatplatten in unterschiedlichen Breiten. Gestalterische Freiheit durch Fertigung nach Ihren Vorgaben.



Polygonalplatten aus Muschelkalk



Quadratische Platten aus Granit (Herkunft: Xiamen, Südchina) mit Aussparungen für BEGA Leuchten.

Naturstein im öffentlichen Bereich hat Tradition. Gerade im Objektbereich kommt es auf Zuverlässigkeit und handwerkliche Qualität an. Um ein großes Projekt erfolgreich zu realisieren, bedarf es einer genauen Planung und präzisen Ausführung. Die Grundlage dafür ist eine optimale Kommunikation aller beteiligten Gewerke und Partner.

Für die HTI-Gruppe sind größere Projekte kein Problem, denn wir vertrauen dem internationalen Produktionsnetzwerk.

Mauersteine und Gabionen

für anspruchsvolle Gestaltungen

Der Mauerwerksbau hat eine lange Tradition und ist eine der ältesten Formen menschlicher Bautätigkeit. Ob als Trockenmauerwerk, Zyklopenmauerwerk oder regelmäßiges Schichtenmauerwerk – wir haben den passenden Stein für Ihre Mauer.

Gabionen – Funktionalität und Eleganz

Für die Gestaltung von Gärten und Kinderspielplätzen, beim Bau von Stützmauern und Lärmschutzwällen, zum Sichern von Hängen, Böschungen, Dämmen und Ufern eignen sich zeitgemäße Gabionen. Sie sind formstabil und besitzen eine lange Lebensdauer. Die beschichteten Stahlgitterkörbe werden mit verdichtetem Material wie Dolomit-, Granit und Serpentinitschroppen befüllt. Weitere Materialien und Glassteine erhalten Sie bei uns auf Anfrage.

Bild rechts:
Sichtschutzwände
modular aufgebaut,
freistehend und aus einer
Pfostenkonstruktion,
wahlweise verzinkt-
pulverbeschichtet
oder aus Edelstahl
sowie Füllelementen
aus Drahtgitterkörben.



Mauersteine aus
Kirchheimer Muschelkalk
und Jura Kalkstein

Stufe für Stufe

Treppenanlagen aus Naturstein

Stufen aus Naturstein

Außentreppen überbrücken unterschiedliche Geländehöhen und ermöglichen eine sichere Begehung von Steigungen. Der erste Eindruck vor dem Haus spielt dabei in der Architektur eine große Rolle. Treppen aus Naturwerkstein werden bevorzugt aus massiven Blockstufen hergestellt. Neben dieser Ausführung sind auch Beläge aus Platten in Form von Tritt- und Setzstufen möglich. Materialien wie Granit, Diorit, Basalt oder quarzitischer Sandstein sind wegen ihren petrographischen Eigenschaften sehr beliebt.

Für eine Bemusterung stehen wir Ihnen gerne zur Verfügung.



Bild links:
Exklusiv und selten: Blockstufen
aus schwarzen Sandstein.
Auftritt mit spaltrauer Oberfläche,
Ansichtsfläche bossiert.
Mauersteine aus Diabas.



Bild rechts:
dreifarbige Stufenanlage aus
Granit und Basalt. Gebogene
und gelaserte Bleche aus
Edelstahl auf Anfrage.

Formatplatten

Gestaltung ohne Grenzen

Quarzitische Sandsteine beflügeln mit ihren warmen Farbtönen die Fantasie. Verschiedene Nuancen von Rot, Braun über Rosé, Gelb bis zu Beige verleihen Ihren Freiräumen eine mediterrane oder romantische Note.

Hartsandstein – der robuste Sandstein für Bodenbeläge

Durch die breite Formatpalette lässt sich jeder Bodenbelag kreativ gestalten. Durch handbekantete Bodenplatten mit fein strukturierten Oberflächen entstehen natürliche und lebendige Flächen.



Fotos rechts:
Bodenplatten, allseits gesägt,
Oberseite geschliffen,
Kanten gefast.

Foto links:
Roter Sandstein als Poolum-
randung und beige Bodenplat-
ten integrieren das Schwimm-
becken harmonisch in den
Gartenraum.



Freiräume gestalten mit Sandstein: Formatplatten für jede Anwendung

Quarzitische Sandsteine sind äußerst hart und widerstandsfähig. Sie entstanden vor Millionen von Jahren. Mit ihrer wundervollen Struktur und den warmen Farbtönen sorgen diese Steine in jeder Umgebung für ein besonderes Ambiente. Oder kombinieren Sie den Stein mit anderen Werkstoffen wie z.B. Klinker oder Holz. Platten werden im traditionellen Verfahren mit handgebrochenen Kanten hergestellt. Selbstverständlich kommen auch moderne maschinelle Techniken wie das Sandstrahlen, Bürsten oder Schleifen zum Einsatz.

Die eleganten Naturfarben
passen zu fast jedem
Freiraum.

Verfügbare Produkte:
Pflastersteine, Bodenplatten,
Blockstufen, Palisaden, Bord-
steine, Mauersteine, Blöcke
und Sitzbänke.

Pflasterklinker

Baustoff mit Tradition und Zukunft

Landschaftsarchitektur vereint im Idealfall das Zweckmäßige mit dem Schönen. Mit einer Freifläche aus Pflasterklinker verbinden sich Ästhetik, Funktion und Ökonomie zu einem perfekten Dreiklang.

Das Sortiment an Klinkern ist so vielfältig, dass jede architektonische Stilrichtung zu ihrem Recht kommt. Ob in historischen Anlagen oder auf modernen Plätzen: Klinker der Extraklasse geben jedem Freiraum Farbe und Struktur.

Die Tradition Ziegel zu brennen reicht zurück bis ins frühe 18. Jahrhundert. Neben der Feuerführung erfahrener Brennmeister und der Setztechnik vor dem Brand, macht der erstklassige Ton die unübertroffene Qualität und das faszinierende Farbspiel der Klinker aus.



Klinker zeichnen sich durch eine besonders große Festigkeit und hohe Dichte aus.



Wege, Straßen und Plätze erhalten ihren ganz besonderen Charme durch Pflasterklinker aus gebranntem Ton.

Pflasterklinker sind unempfindlich gegen Witterungseinflüsse, auf Dauer farb- und frostbeständig, außerdem resistent gegen Säuren, Salze und Öle. Sie sind einfach zu reinigen und durch ihre leicht geraute Oberfläche sicher begehbar.



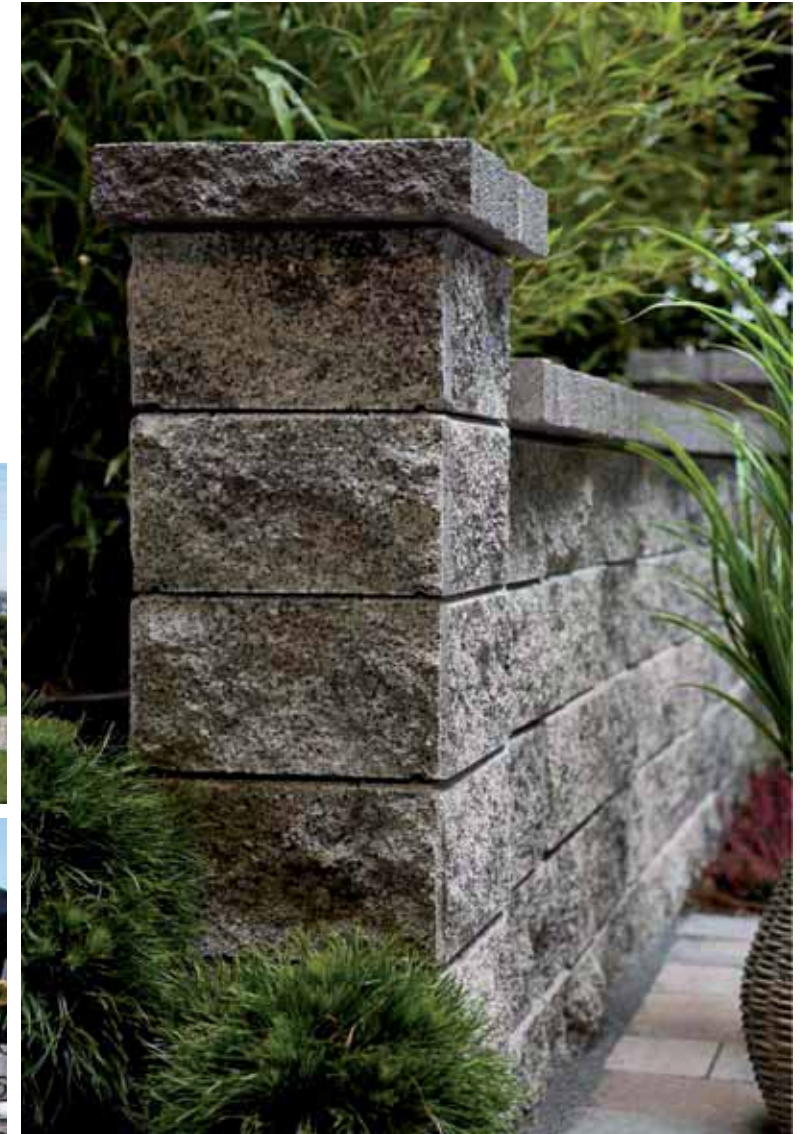
Betonstein

So vielfältig wie die Fantasie

Betonstein kann nahezu jede Gestalt annehmen. Daher bietet er sich als höchst vielseitiger Baustoff für ganzheitliche Lösungen aus einem Guss an. Ob Pflastersteine, großformatige Platten, Palisaden oder Mauersysteme - mit Betonstein lässt sich individuelle Gestaltung in vielfältigen Formen, Farben und Oberflächenstrukturen realisieren.

Ob die kühle Eleganz streng geometrischer Formen und geschliffener Oberflächen oder die rustikale Anmutung von Kopfsteinpflaster und Bruchsteinmauern gefragt ist – Betonstein macht es möglich. Die flexiblen Einsatzmöglichkeiten und die hohe Belastbarkeit von Betonstein erfüllen nahezu alle erdenklichen Anforderungen.

Wir helfen Ihnen gerne, Ihre individuelle Lösung zu finden. Vereinbaren Sie Ihren persönlichen Beratungstermin.



Bossamino® Mauersystem.
Schon zwei Steinformate
bieten die vielfältigsten
Aufbauvarianten.

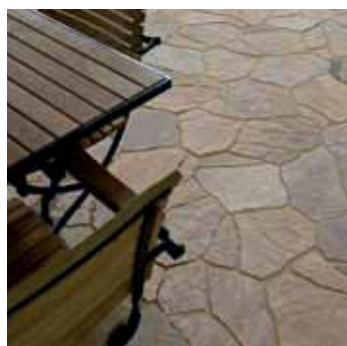
TerrTurana®-Kopfsteinpflaster
verbindet alle Vorzüge eines
modernen Betonpflasters mit
dem Charme von traditionell
gefertigtem Kopfsteinpflaster.

Polygonalplatten aus Beton

Vom öffentlichen Platz zum Einfamilienhaus

Poligono naturale – die perfekte Kombination eines natürlichen Designs mit den wirtschaftlichen Vorteilen industrieller Fertigung und rationeller Verarbeitung.

Dank der ausgefeilten polygonalen Geometrie der Steine ist die Verarbeitung nicht aufwendiger als bei herkömmlichen Pflasterverbänden.



Poligono naturale. Dank zeitloser Formen in natürlichen Farben und Oberflächen passt Poligono naturale zu moderner Architektur ebenso wie zum Landhausstil.



Lust auf Mediterran?

Sie lieben das zeitlose Design der Antike und die typischen Naturfarben der Mittelmeerregion? Dann wird Sie diese Produktreihe begeistern. Mit Poligono naturale holen Sie südliches Flair und Eleganz zu sich nach Hause.

Warme nuancierende Farbtöne und die unregelmäßigen Konturen der Steine vermitteln den Eindruck willkürlich gebrochener Natursteine. Ein bestimmtes Verlegemuster ist nicht erkennbar. Jeder Stein ein Unikat.

Durch eine gezielte Farbwahl des Fugenmaterials kann die optische Wirkung der Fläche beeinflusst werden. Dunkle Fugen wirken markanter, helle Fugen dagegen eher dezent.



Draußen vor der Tür

Steine für jeden Bedarf



Bild links:
Capriccio® Granit-Gelb (drei Farbtöne) mit bossierten Oberflächen

Bild oben:
Geschliffene Platten

Bild unten:
Spaltino® Mauerblock Antik, Farbe Apricot-Melange



Foto oben:
Capriccio Altstadt-pflaster, braun-melange

Foto unten:
Capriccio, apricot-melange

Vielfältige Anwendungsmöglichkeiten

Die große Auswahl an Formen, Farben, Oberflächentexturen, Steingrößen und Steindicken trägt wesentlich zur Vielfalt der Einsatzmöglichkeiten von Betonplatten bei. Eine hochwertige, stabile Betonbasis, umgeben von einem Vorsatz bester Natursteinsplitte: Marmor, Basalt, Porpyhr und viele andere handverlesene Vorsätze bilden die Oberfläche.

Die sorgfältig ausgewählten Natursteinsplitte verleihen jeder einzelnen Mischung ihr natürliches Aussehen. Die besondere Kombination von Rohstoff und Bearbeitungstechnik macht die außergewöhnliche Ästhetik der Produkte aus.

XXL Formatplatten aus Beton

Bei der Gestaltung von Plätzen und Straßen im innerstädtischen Bereich kommt es nicht nur auf eine ausreichende Belastbarkeit, sondern auch auf eine ansprechende Optik an. Immer öfter ist beim Bodenbelag ein zeitgemäßes Design gefragt, mit dem sich moderne Architekturkonzepte wirkungsvoll unterstreichen lassen.

Gestalten Sie großartig!

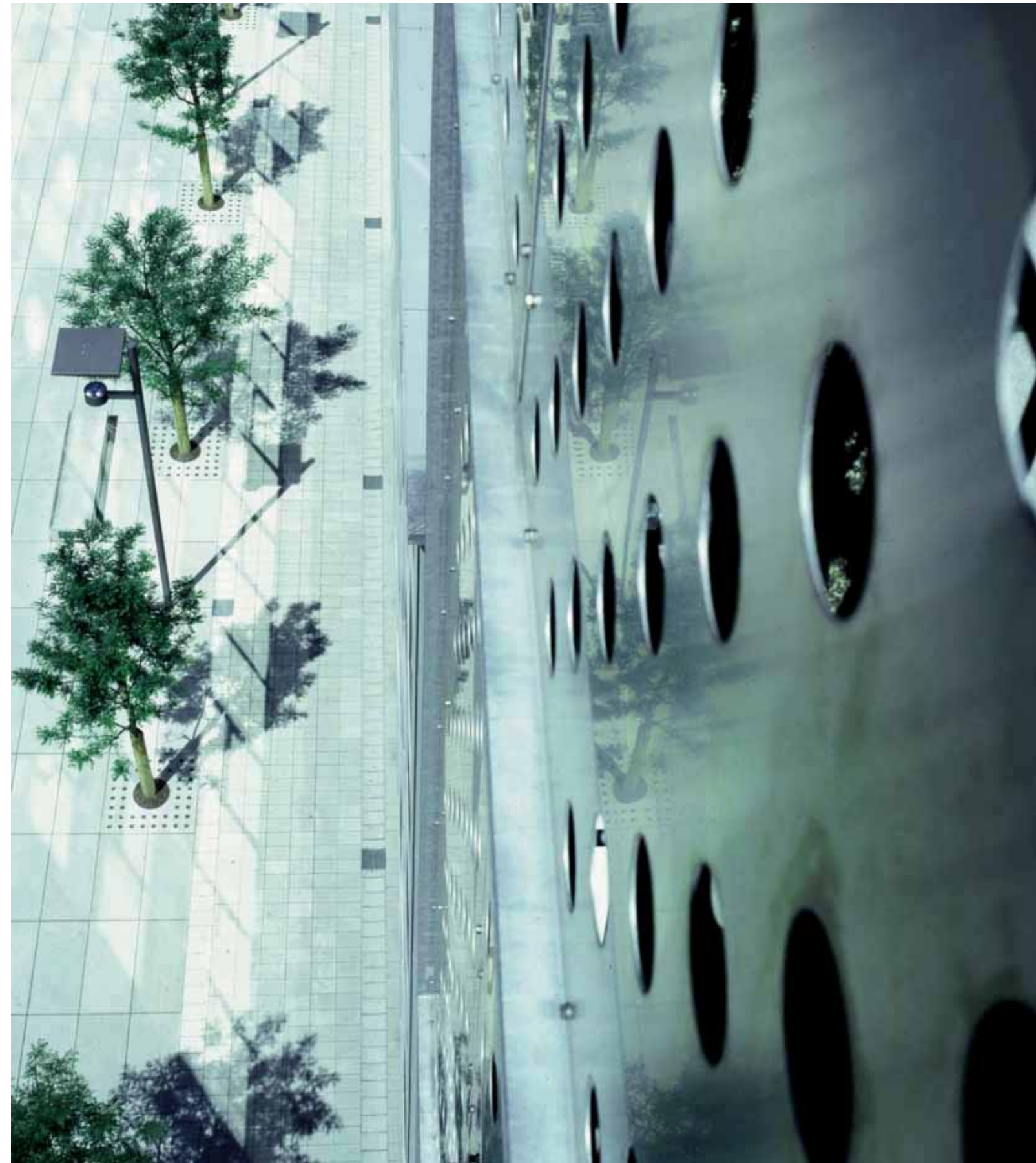
Großformatige Pflastersteine und Platten liegen im Trend der zeitgenössischen Architektur. Sie prägen heute das Straßenbild der schönsten Metropolen. Eine zeitgemäße Formensprache vereint Klassik und Moderne.

Farbenreiche Natursteinsplitte setzen Akzente. Durch die speziellen Bearbeitungsverfahren wird das Erscheinungsbild abgerundet. Die Bandbreite der Oberflächentextur reicht von fein geschliffen bis markant gestockt.

Einsatzgebiete:

- Befestigungen von Fahrbahnen und Flächen des ruhenden Verkehrs
- Gestaltung von städtebaulich hervorgehobenen Flächen und Fußgängerzonen
- repräsentative Flächen

Bilder unten/rechts:
Großformatplatten, Oberfläche
PASAND, Sondervorsatz
Leonberg



Groß im Kommen

Immer mehr Planer arbeiten mit großformatigen Pflastersteinen und Platten, um Verkehrsflächen und Freiräume selbstbewusst in Szene zu setzen. In dieser Formensprache wurden die exklusiven Flächensysteme MASSIMO® und SCADA® entwickelt.

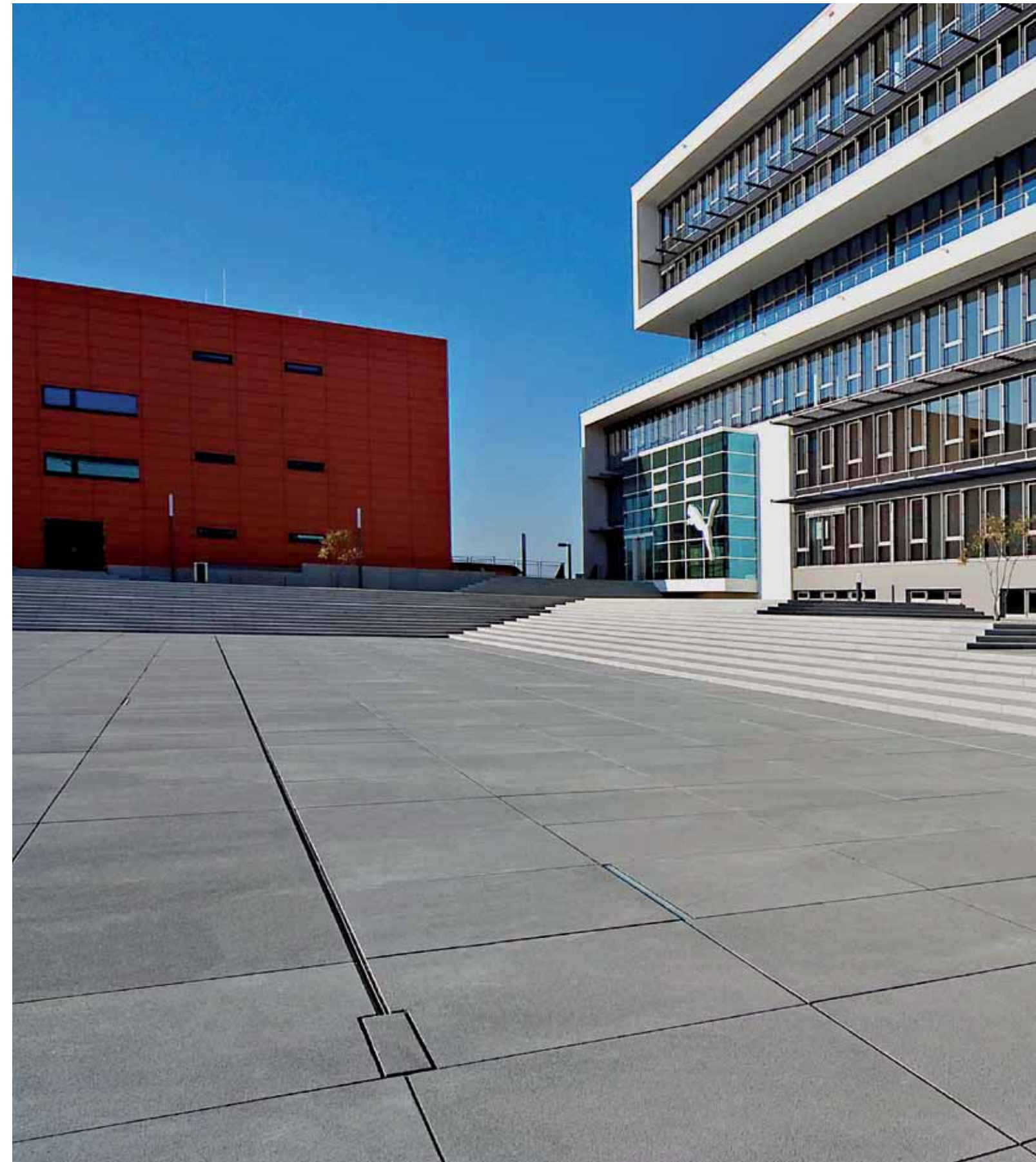
Großformatige Betonplatten vermitteln eine optische Weiträumigkeit und erzeugen eine elegante Atmosphäre. Die Formate nehmen Bezug auf architektonische Rastermaße und schaffen eine überzeugende Einheit von Architektur und Außenraum.

Neu im Programm und in der Bauwelt ist das XXL-Format 120 x 120 cm. Dieses Format wurde erfolgreich bei der Gestaltung der Außenanlagen des PUMAVision Headquarters, Herzogenaurach eingesetzt.



Fotos:
Außenanlagen des PUMAVision
Headquarters, Herzogenaurach
SCADA® 120 x 120 cm

Fachgerecht ausgeführt, bieten
großformatige Platten stets
einen reizvollen Blickfang.

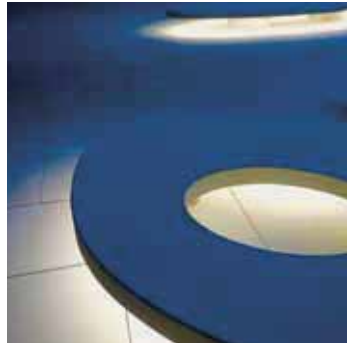


Architekturbeton

Kunst und Form für individuelle Freiräume

Mit selbstverdichtendem Beton (Architekturbeton) lassen sich Vorgaben in Bezug auf Farbe, Struktur und Abmessung individuell umsetzen. Somit können Freiräume um architektonische Gestaltungselemente aus dem gleichen Material ergänzt werden. Ob großformatige Blockstufen, Kuben, Sitzelemente oder Einfassungen – mit Architekturbeton lassen sich Entwürfe aus einem Guss realisieren.

Der fortschrittliche Werkstoff bürgt für Sichtflächen höchster Güte. Architekten und Bauherren haben die Wahl. Realisierbar sind freie Formen sowie Formate bis zu Größen von 250 x 250 cm bei variablen Dicken von 6 bis zu 20 cm.



Das sanierte Ensemble aus dem 15. Jahrhundert mit den Klostergebäuden und der gotischen Kirche trägt die Handschrift renommierter Entwerfer und Gestalter.



Mit großformatigen Elementen aus Sichtbeton entstehen Flächen von hoher architektonischer Qualität – belastbar, benutzerfreundlich, ästhetisch.



Sitzbänke

Die Individualität der Stile

Stadtmöbel sollen sich harmonisch in die Umgebung einfügen und funktionalen Ansprüchen gerecht werden. Als Ausführung aus transparenten und sehr stabilen Drahtgittern oder mit einer Holzauflage aus Robinie passen Sie in jede Umgebung.

Formschöne und langlebige Qualitätserzeugnisse aus Metall

Ergonomische Sitzmöbel sind sowohl als Bänke als auch als Einzelsitze erhältlich und somit vielfältig kombinierbar. Klare Formen, Qualität pur und Konzentration auf das Wesentliche zeichnen die Sitzbänke aus. Die schlanken Seitenwangen geben den Bänken ein stilistisches Design und eine optische Unterteilung der einzelnen Sitzflächen.

Bank ERGOLAX
Vielfältige Aufstellmöglichkeiten, z.B. mobil, ortsfest mit Flansch und zum Einbetonieren.



Sitzgruppe MILU. Das Gestell ist aus 6 x 6 cm Quadratrohr, farbig beschichtet. Die Sitz- und Tischfläche besteht aus 3 cm starken Robinienleisten.



Bank Carisma

Sie suchen das Außergewöhnliche?

Sonderlösungen sind jederzeit lieferbar! So gehört die Fertigung von Drahtbiegeteilen nach Kundenzeichnung zu den besonderen Stärken des Herstellers.

Für die Weiterverarbeitung der Produkte eignen sich verschiedene Oberflächen: kunststoffbeschichtet, galvanisch verzinkt / chromatiert, vernickelt, elektrolytisch poliert oder gestrahlt.

Sitzen Sie bequem?

Sitzbänke in allen Varianten

Robust, klassisch und günstig

Planen Sie nach Ihren individuellen Bedürfnissen. Gerade Sitzgruppen oder runde Ausführungen können Sie nach Herzenslust kombinieren. Die Radien sind frei wählbar und bedürfen keiner Anpassung im Werk.

Mit diesen Modellen haben Sie als Planer oder Architekt die Wahl. Die Sitzflächen und wahlweise die Rückenlehne sind aus Drahtgitter mit 4,5 und 6 mm starken Stäben mit einer Maschenweite von 15 x 15 mm. Durch das enge Maschennetz ist das Drahtgitter nahezu unzerstörbar bei gleichzeitig hohem Sitzkomfort.



Klare Formen, Qualität und Konzentration auf das Wesentliche zeichnen diese Sitzbänke aus. Die Seitenwangen aus 6 mm starken, gelaserten Stahlformteilen geben den Bänken ein unverwechselbares Design.



Kommunaler Bedarf

Lösungen für funktionale Aufgaben

Wir wissen um die hohen Anforderungen, die heute von Planern und Entscheidern an Abfallbehälter und Ausstattungsobjekte im öffentlichen Freiraum gestellt werden. Die Objekte müssen schön, praktisch, pflegeleicht und langlebig sein.

Die Abfallbehälter aus unserem Sortiment verbinden ein unaufdringliches Design mit funktionalen Eigenschaften. Ob groß oder klein, mobil oder ortsfest, einbetoniert

oder aufgeschraubt, freistehend oder am Objekt, an Standsäule oder Wand – diese Abfallbehälter sind überall einsetzbar.

Wir bieten unseren Kunden Lösungen für die Freiraumausstattung aus einer Hand: Stadtmobiliar, Fahrradparksysteme, Überdachungen und Schaukästen. Poller, Parkbügel, Sperrpfosten, Pflanzbehälter sowie komplette Zaunsysteme.



PROMO Abfallbehälter mit integrierter Werbefläche

Fahrgastunterstand und Abfallbehälter



Fotos links: Fahrradparker Cicletta/Sonderlösungen für Raucher. Diese formschönen Behälter lieben Zigaretten.

Foto rechts: FINBIN BERMUDA, formschöner Abfallbehälter für den Bahnsteig.

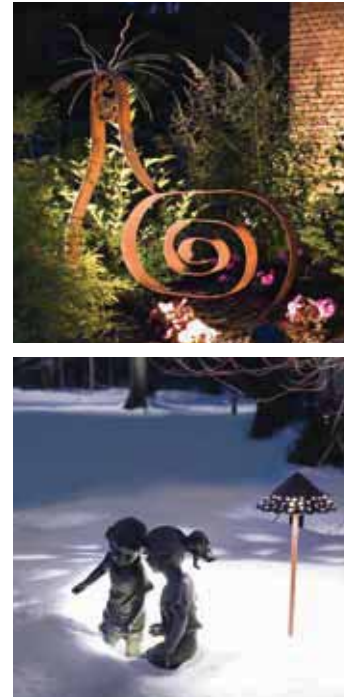


Licht im Garten

Design und Technologie

Mit Licht lassen sich Räume definieren und immer wieder neu interpretieren. Architektur, die den Übergang zwischen innen und außen als fließend begreift, erfordert einen ganzheitlichen Ansatz in der Lichtplanung. Unsere Systeme für die Außenraumbeleuchtung sind so konzipiert, dass sie die übrigen Programme perfekt ergänzen. Sie bewähren sich bei der Inszenierung von Architektur, Denkmälern, urbanen Räumen und Landschaften unter härtesten Bedingungen.

Bei Nacht definiert sich eine Leuchte durch ihre Funktion. Strahler, Wand- und Deckenanbauleuchten, lineare Systeme und Pollerleuchten entfalten erst in der Dunkelheit gemeinsam ihre Lichtwirkung. Am Tag wirkt eine Leuchte in ihrer Form, Materialität und Anmutung. Als integraler Bestandteil der Architektur reduzieren sich die Leuchten auf das Wesentliche.



Strahler eignen sich hervorragend für die flexible akzentuierende Beleuchtung von Fassaden, Skulpturen, Pflanzen und Bäumen.

Beleuchtung mit LEDs eignet sich sehr gut als Orientierungs- und Sphärenbeleuchtung. Die großen Vorteile der LEDs sind der extrem niedrige Energieverbrauch und die lange Lebensdauer.



Im Umfeld von Gebäuden entstehen vielfältige Beleuchtungsaufgaben – von der funktionalen Beleuchtung von Wegen, Treppen oder Freiflächen bis zur Inszenierung von Fassaden.

Bodeneinbauleuchten erzielen einen hohen Aufmerksamkeitswert, da sowohl das Vorhandensein von Lichtquellen am Boden als auch die Lichtrichtung von unten nach oben ungewohnt und auffällig sind.

Pollerleuchten strukturieren und führen, geben dem Raum Tiefe. Tagsüber erzeugen und betonen sie in verschiedenen Höhen Sichtachsen. In der Nacht flankieren und trassieren sie mit ihrer Lichtwirkung Wege.



Gestaltung mit Licht

Systeme für leuchtende Freiräume



12 Volt – einfach und sicher

Die Garten-Beleuchtung mit der Kleinspannungstechnik wurde entworfen, um absolute Sicherheit bei der Installation, der Inbetriebnahme und im dauerhaften Gebrauch zu garantieren. 12 Volt (Niederspannung) wird von den europäischen Richtlinien als sicher betrachtet.

Zeitlose und schlichte Scheinwerfer aus Edelstahl oder hochwertige Gartenleuchten aus Granit, Teak oder Edelstahl setzen im Raum Akzente. Das komplette System, vom Transformator bis zur Leuchte lässt sich kinderleicht installieren.

Einige Leuchten innerhalb des Sortiments sind mit LEDs versehen.



Grüne Rasenflächen

Wasser für Ihre Projekte

Die Planung einer neuen Grünanlage stellt den Bauherren vor vielfältige Entscheidungen zum Einsatz eines geeigneten Bewässerungssystems.

Auswahl ist Trumpf

Wir bieten Ihnen eine hochwertige Palette von Bewässerungsprodukten an. Ein einziges Bauteil stellt keine effiziente Bewässerung dar. Es geht vielmehr darum, dass das sinnvolle Zusammenspiel sämtlicher Komponenten einer Anlage die Effizienz erhöht und wirtschaftliche Bewässerungssysteme ermöglicht. Wir bieten mehr Optionen, um Ihren Bewässerungsanforderungen gerecht zu werden.



Moderne Getrieberegner schaffen
Wurfweiten von bis zu 34 m.
In Stadien und Sportflächen sind
diese Regner unschlagbar.

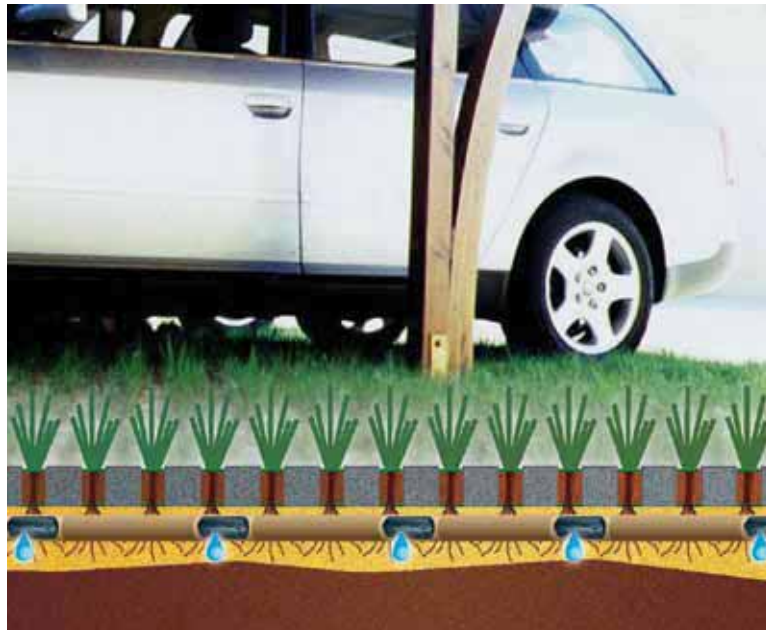


Sprühregner sind die ideale
Lösung für kleine Grünflächen.
Die eingebauten Düsen der
All-in-One-Regner können alles.
Der einstellbare Sektor erzeugt
Sprühbilder von 1° bis 360°.



Wasser ist Leben

Tropfen für Tropfen



Tropfsysteme bieten eine Alternative zur klassischen Lösung von Bewässerungskonzepten. Die druckausgleichenden Eigenschaften von Tropfrohren erlauben die gleichmäßige Versorgung von Böschungen und unregelmäßig geschnittenen Flächen.

Unsichtbare Bewässerung mit Tropfschlauch.



Die sehr breit aufgestellte Produktpalette der HTI GaLaBau Kollektion hält eine Vielzahl an innovativen Lösungen bereit, mit denen entsprechend den Anforderungen des einzelnen Projektes eine optimale Implementierung und einfache Wartung und Bedienung gewährleistet wird.

Von druckausgleichenden Tropfschläuchen mit Durchflussregulierung und Selbstspülung bis hin zum modernsten und präzisesten Tropfschlauch auf dem Markt – bei uns bleiben keine Wünsche offen.

Das vielfältige Produktangebot wird durch Service und Beratung ergänzt.



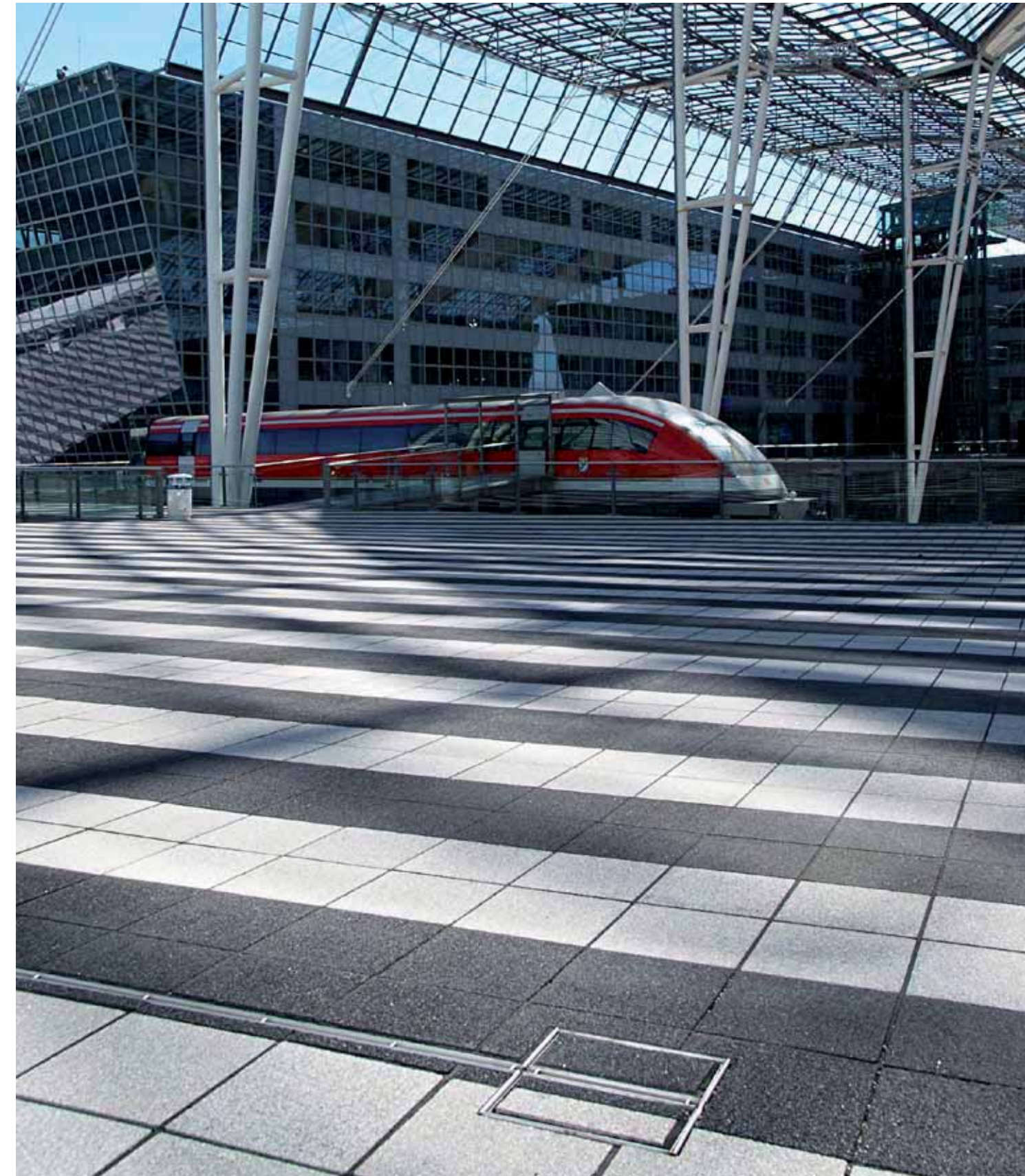
Entwässerung in Bestform

Moderne Entwässerungslösungen leben nicht nur von der Funktionalität der Rinne und der effizienten Ableitung des anfallenden Wassers. Moderne Entwässerungslösungen passen sich ihrer Umgebung an, unterstützen die architektonische Gesamtgestaltung und bereichern landschaftliche oder städtebauliche Planungen. Gerade der sichtbare Teil des Entwässerungssystems - die Abdeckung - spielt daher eine entscheidende Rolle. Als Gestaltungselement schafft die Gussabdeckung eine reizvolle und interessante Stimmung, die sich hundertprozentig in den Freiraum integriert.



Die Abdeckung – ein wichtiges Detail!

Die innovativen und vielfältigen Abdeckungsprogramme für alle Belastungsklassen garantieren kreative Freiheit. Bei gleichzeitig höchster Funktionalität verleihen Sie Ihren Bauprojekten Charakter, Stil und eine attraktive Optik. Setzen Sie auf bewährte Qualität und unsere lange Erfahrung aus unzähligen Projekten.



Entwässerung und Illumination

Lichtpunkte und Eyeleds

Für jeden Einsatzbereich eine ansprechende Illumination: Lichtpunkte, Lichtlinien oder Eyeleds setzen leuchtende Akzente in der Architektur und Freiraumgestaltung. Sowohl öffentliche Plätze als auch Eingangsbereiche und Wegführungen werden gestalterisch und funktional aufgewertet.

Mit den Lichtpunkten wird eine besonders hochwertige und belastbare Ausführung bis Klasse D 400 erreicht. LED-Leuchten erleuchten die Umgebung mit dem gewissen Etwas.



Lichtpunkte schaffen gestalterische Akzente in Kombination mit der Linienentwässerung.



Eyeleds - leicht und ausdrucksstark.

Die LED-Punkte sind auf einem Rost aus hochfestem Kunststoff installiert. Obwohl der Leuchtdurchmesser nur 2 cm beträgt, erzielt die LED-Technik eine intensive Lichtwirkung. Plätze, Fußgängerbereiche, Zuwegungen oder Bahnsteige lassen sich mit Eyeleds wunderbar inszenieren.

Lichtlinie – Beleuchtung und Entwässerung

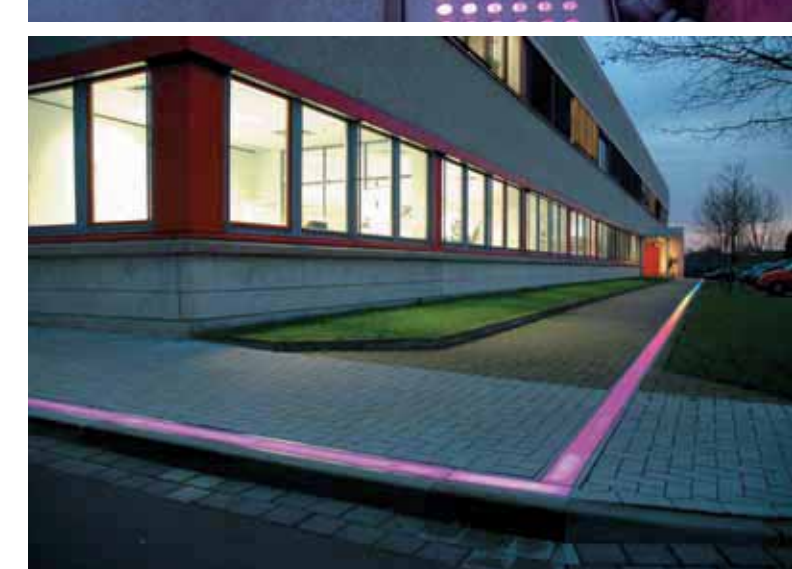
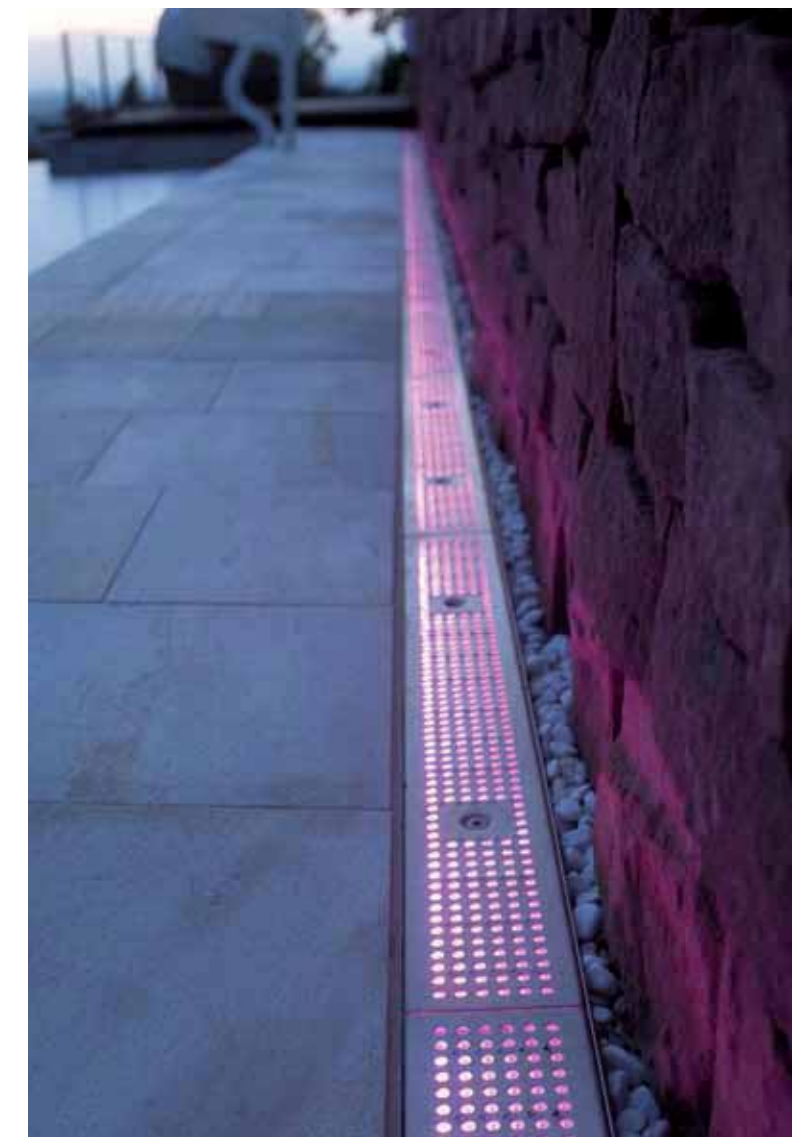
Ganz besondere Akzente setzen die Entwässerungssysteme BIRCOLux und BIRCOLux Premium. Hier erzeugen LEDs gleichmäßiges, durchgehendes Licht in unterschiedlichen Farben im Inneren der Rinnen und das bei voller Entwässerungsleistung. Beide Systeme werden als Bausatz geliefert. Ein leichter Einbau und eine schnelle Montage sind gesichert.

BIRCOLux

Mit BIRCOLux werden Rinnensysteme optisch aufgewertet. Das BIRCOLux LED-Lichtband-Set ist in fünf unterschiedlichen Farben erhältlich. Halterungen und Versorgungseinheit (Netzanschluss, Trafo, Sicherungen, Zeitschaltuhr, FI-Schalter) komplettieren das Set. Das Beleuchtungssystem ist unabhängig von der Abdeckung und deren Belastungskategorie einsetzbar und auch für den Schwerlastverkehr geeignet. Selbst bestehende BIRCO Entwässerungslinien können mit diesem System problemlos nachgerüstet werden. Selbstverständlich ist das Beleuchtungsmodul sicher vor Wassereintritt geschützt und diebstahlsicher befestigt.

BIRCOLux Premium

Ein besonderes Highlight in der Oberflächenentwässerung ist BIRCOLux Premium. Das Stahl-Rinnensystem BIRCOtop bildet hierbei die Grundlage. Die LED-Leuchtmittel sind in einer Plexiglasschicht passgenau in die Abdeckungen eingearbeitet und garantieren optimale Beleuchtungseffekte. Durch die Reflexion des Lichtes an den speziell bearbeiteten Kanten entstehen einmalige Beleuchtungseffekte. BIRCOLux Premium ist in unterschiedlichen Geometrien in begehbaren Bereichen einsetzbar. Verschiedene Farbtöne mit steuerbarem Lichtwechsel in Zeit- und Intensitätsintervallen erzeugen im Außenbereich individuelle, architektonisch anspruchsvolle Effekte. Ein absolutes Highlight.



Gestaltung mit Kanalguss

Schachtabdeckungen/Abläufe

Schachtabdeckungen sind ein wichtiges Gestaltungselement für die Verkehrsflächenplanung.

Die HTI-Gruppe bietet Schachtabdeckungen für runde, quadratische oder rechteckige Öffnungen und Abdeckungen in normalen, verschließbaren, tagwasserdichten und rückstausicheren Ausführungen.

Komplettlösungen für den Kanalguss zur Straßen- und Grundstücksentwässerung runden das Sortiment ab. Aufsätze aller Belastungsklassen werden zum Baustein für individuelle Gestaltungen.

Mögliche Ausführungen: normal und verschließbar sowie mit bruchsicherer Doppelgelenkscharnierung oder mit integriertem Sicherheitsverschluss zur Rückhaltung von Gefahrstoffen.



Frei wählbare Oberflächen

Ob eckig oder rund – die Schachtabdeckungen können durch frei wählbare Pflasterbeläge in das jeweilige Umfeld eingepasst werden und bilden so mit dem umgebenden Oberflächenbelag eine durchgängige Einheit.

Persönliche Note

Auspflasterbare Schachtabdeckungen oder Abdeckungen mit Stadtwappen geben dem Planer viele Möglichkeiten für ästhetisch unverwechselbare und dabei durchaus funktionale Lösungen.

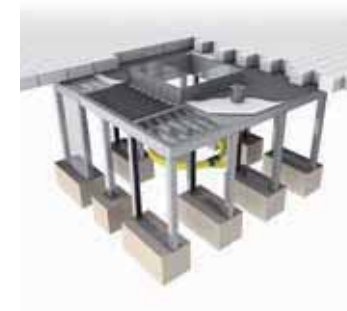


Schützt unsere Bäume

Baumscheibengestaltung

Für gesunde Lebensräume sind Bäume unverzichtbar. Speziell in der Stadt muss der Boden im Wurzelbereich nachhaltig vor Verdichtungen geschützt werden. Eine Baumscheibengestaltung stellt daher optimale Wachstumsbedingungen für Bäume sicher. Zahlreiche bautechnische Lösungen in diesem Bereich verbinden Funktionalität mit entsprechenden gestalterischen Ansprüchen.

Wir bieten Ihnen Baumroste und Baumschutzgitter aus Grauguss, Aluminiumguss, Stahl, Beton oder Naturwerkstein.



Fotos oben:
Unterflur-Baumrost

Foto rechts:
Baumrost aus Grauguss

Fotos links:
Baumrost mit Bodenstrahler



Eine weitere Möglichkeiten den Wurzelbereich der Bäume zu schützen sind Unterflurroste. Mit diesen Systemen haben Architekten freie Hand in der Gestaltung der Fläche. Dabei wird durch die Stahlkonstruktion die Bodenverdichtung verhindert, ohne die Oberfläche durch einen Baumrost zu unterbrechen.

Die Systeme stellen sicher, dass Bäume auch in verdichteten Räumen einen Lebensraum erhalten.

Dorfanger Wernsdorf

Königs Wusterhausen

Materialien:

Pflaster, Platten, Bordsteine aus Naturwerkstein, reliefartige Brunnenanlage, Sonderelemente, Rinnen

Blickfang auf der Angerfläche in Wernsdorf ist ein Brunnen, auf dem reliefartig der Grundriss der Stadt Königs Wusterhausen dargestellt wird. Für die Kinder befindet sich auf dem Platz auch eine neue Kletterkombination. Um dem Anger einen dörflichen Charakter zu geben, wurden Park- und Wegeflächen mit verschiedenen Natursteinmaterialien befestigt.



„Die Gesamtstadt kann sich nur entwickeln, wenn sich die einzelnen Ortsteile entwickeln“, erläutert Bürgermeister Stefan Ludwig.
„Dieser Platz ist wichtig für Königs Wusterhausen.“



Universität Potsdam

Campus Griebnitzsee

Materialien:

Pflasterflächen, Betonblöcke, Raden-Winkelsteine, Rigole, Rinnen, Betonbänke, Ausstattungselemente

Der Neubau ist konzipiert als Ergänzungsbau des vorhandenen Hochschulgebäudes. „Neu- und Altbau gemeinsam umschließen einen baumbestandenen ‚Landschaftsraum‘. Über die Distanz hinweg korrespondieren die Fassaden miteinander. Dort die steinernen Fassaden der Architektur im ‚heroischen Stil‘ mit den punktuell ausragenden Balkonen, hier die gläserne, Transparenz implizierende Gartenfront der Seminarräume und der Mensa“ so die Architekten.



Theodor-Fontane-Schule

Potsdam

Materialien:

Betonpflaster, Betonbänke, Sonderelemente, Kommunalen Bedarf

Die Theodor-Fontane-Schule Potsdam – im Süden der Landeshauptstadt Potsdam – ist eine Oberschule mit integrierter Primarstufe im Ganztagsbetrieb in öffentlicher Trägerschaft der kreisfreien Stadt Potsdam.

Das Schulaußengelände wurde 2007 großzügig und kindgemäß neu gestaltet, unter anderem mit einem modernen Spielplatz, einem Schulgarten, einem neuen Schuleingangsbereich mit geschwungenen Wegen, Bänken und sanierten Sportfreiflächen.



Farbiges Betonpflaster, Bänke mit Holzaufgabe, geschwungene Beeteinfassungen und Gräser bilden die Gestaltungselemente des neu sanierten Schulgeländes.



Nahversorgungszentrum

Schulzendorf

Materialien:

Gabionen (Schüttkörbe), Natursteinblöcke, Betonpflaster

Das Nahversorgungszentrum Schulzendorf glänzt mit hochwertigen Ausstattungselementen aus Naturwerkstein. Der in Ästhetik und Vielseitigkeit unübertroffene Naturstein findet sich heute wegen seiner Schönheit und Originalität verstärkt im Garten- und Landschaftsbau wieder.

Mit Dolomit oder Kalkstein befüllte Gabionen, gespaltene Blöcke, Mauersteine, Bodenplatten und Pflastersteine ermöglichen in der Gartenarchitektur und Landschaftsgestaltung vielfältige Möglichkeiten.



B5 Factory Outlet Center

Wustermark



Materialien:

Rinne, Schachtabdeckungen, Straßenabläufe, Rigole, Betonpflaster

In unmittelbarer Nähe zum Regionalpark und Naturschutzgebiet Döberitzer Heide liegt die Wustermark. An der Bundesstraße 5, zwischen einzigartigen Fluss- und Wiesenlandschaften, wurde ein Outlet-Center (Outlet Mall) des Designer-Outlet-Betreibers McArthur Glen Ltd. seiner Bestimmung übergeben.

In der aus Fachwerkhäusern, kleinen Katen und preußischer Landhausarchitektur entstandenen Outlet Mall findet der Besucher internationale Designer-Labels und führende Markenhersteller.

Über die beiden großzügigen Eingangsbereiche erreicht der Besucher die sogenannte Hauptstraße, die ihn auf gepflasterten Flächen an mehr als 40 Geschäften vorbeiführt. Die Flächen werden mithilfe des neuen ACO DRAIN® Powerdrain Rinnensystems entwässert.



Rund 400 m des Powerdrain Rinnensystems sorgen für mehr Sicherheit auf den Flächen.

Tempelhofer Hafen

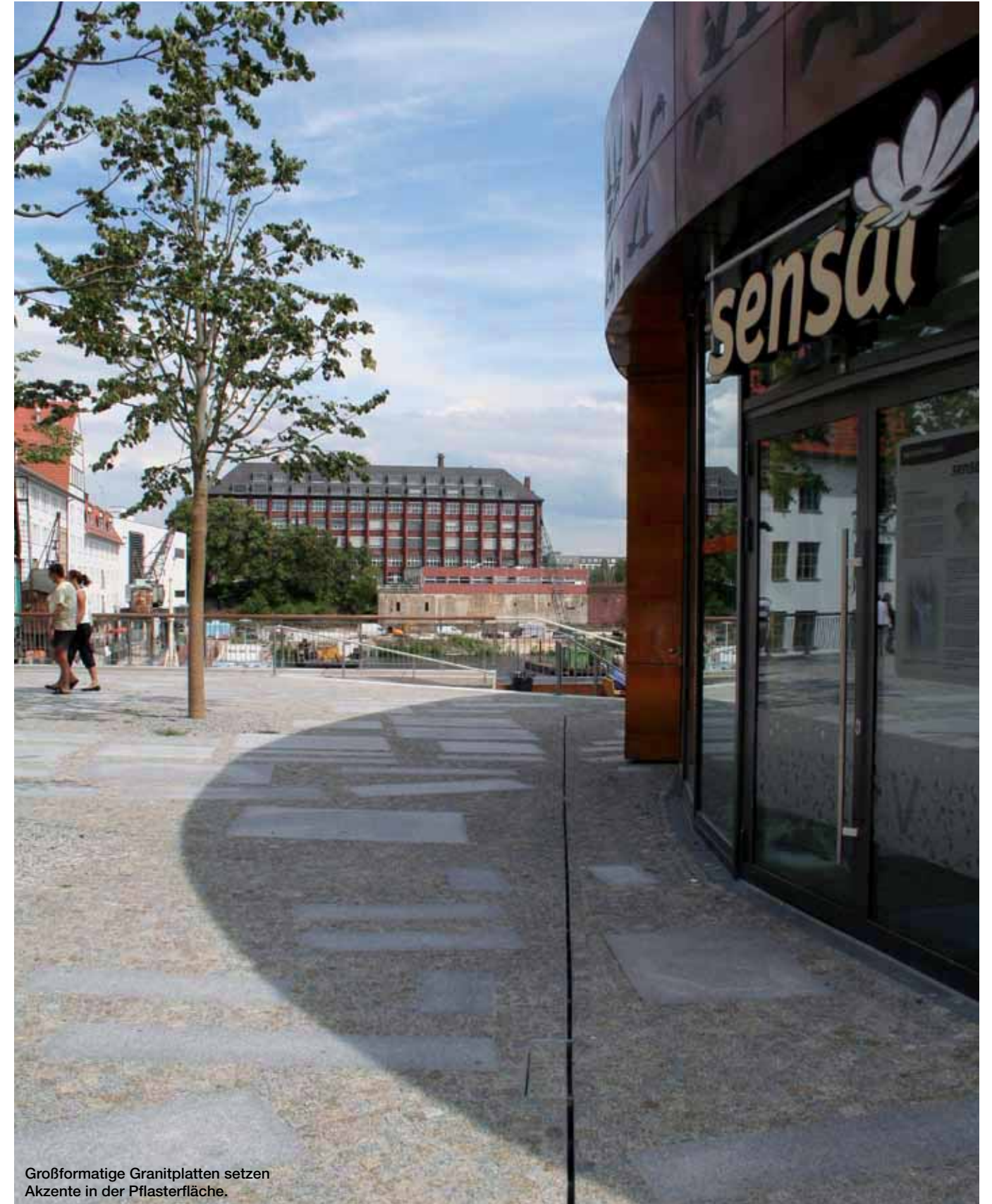
Ordensmeisterstr., Berlin

Materialien:

Schlitzrinnen, Naturwerkstein

Beim Tempelhofer Hafen wurde ein historisches Gebäude – der alte Speicher aus dem Jahre 1908 – grunderneuert und integriert. Eine Mall verbindet den Neubau, der sich mit dem Parkhaus entlang der Ordensmeisterstraße erstreckt.

Der Clou des Areals ist der Neubau an der Stubenrauchbrücke mit der Kupferfassade, in die fliegende Möwen gestanzt sind. Das futuristisch anmutende geschwungene Gebäude des Wiener Architekten Marc Wieneke, das einen Kontrapunkt zum historischen Speicher setzt, dient als Entree.



Großformatige Granitplatten setzen Akzente in der Pflasterfläche.

Marktplatz Trebbin

Stadtmöblierung

Materialien:

Stadtmöblierung (Bänke „Roter Teppich“)



Die roten Betonbänke setzen auf dem neu gestalteten Marktplatz Akzente.



Gewerbehof Luckenwalde

Materialien:
Betonpflaster

Die HTI-Gruppe versteht sich als Full-Service-Partner und bietet eine umfassende Produktvielfalt für alle Bereiche des Garten-, Landschafts- und Sportplatzbaus.

Dazu gehören Pflaster- und Plattenbeläge, Treppen und Mauern aus Beton oder Naturwerkstein, moderne Ausstattungselemente, Entwässerungsrinnen und Beregnungstechnik sowie Leuchten für den Außenbereich.



Die Betonsteine Caravel und Crescendo führen das Raster der Stahlkonstruktion im Freiraum fort.



HTI DINGER & HORTMANN KG

01665 Klipphausen · Dresdner Straße 2
Telefon: 035204 966-0 · Fax: 035204 966-13
E-Mail: klipphausen.info@hti-handel.de

HTI BÄR & OLLENROTH KG

15834 Rangsdorf/OT Groß Machnow · Mittenwalder Straße 8
Telefon: 033708 26-0 · Fax: 033708 26-305
E-Mail: verkauf.gm@hti-handel.de

EMIL STELLING ARMATUREN KG

20457 Hamburg · Hopfensack 6
Telefon: 040 3256450 · Fax: 040 321300
E-Mail: info@emil-stelling.de

HTI FELDTMANN KG

22549 Hamburg · Brandstücken 31
Telefon: 040 80720-0 · Fax: 040 8006152
E-Mail: info@hti-feldtmann.de

DODEN ARMATUREN KG

28219 Bremen · Rosenheimer Straße 11
Telefon: 0421 16080-0 · Fax: 0421 16080-40
E-Mail: verkauf@doden.de

HTI CORDES & GRAEFE KG

28816 Stuhr · Wulfooper Straße 1-5
Telefon: 0421 8998-0 · Fax: 0421 8998-349
E-Mail: info.bremen@hti-handel.de

HTI COLLIN KG

30165 Hannover · Vinnhorster Weg 150
Telefon: 0511 74057-0 · Fax: 0511 74057-30
E-Mail: info.hannover@hti-handel.de

HTI INTERNATIONAL GMBH

47259 Duisburg · Collinweg
Telefon: 0203 28900-101 · Fax: 0203 28900-103
E-Mail: info@hti-international.de

HTI COLLIN & HOFMANN KG

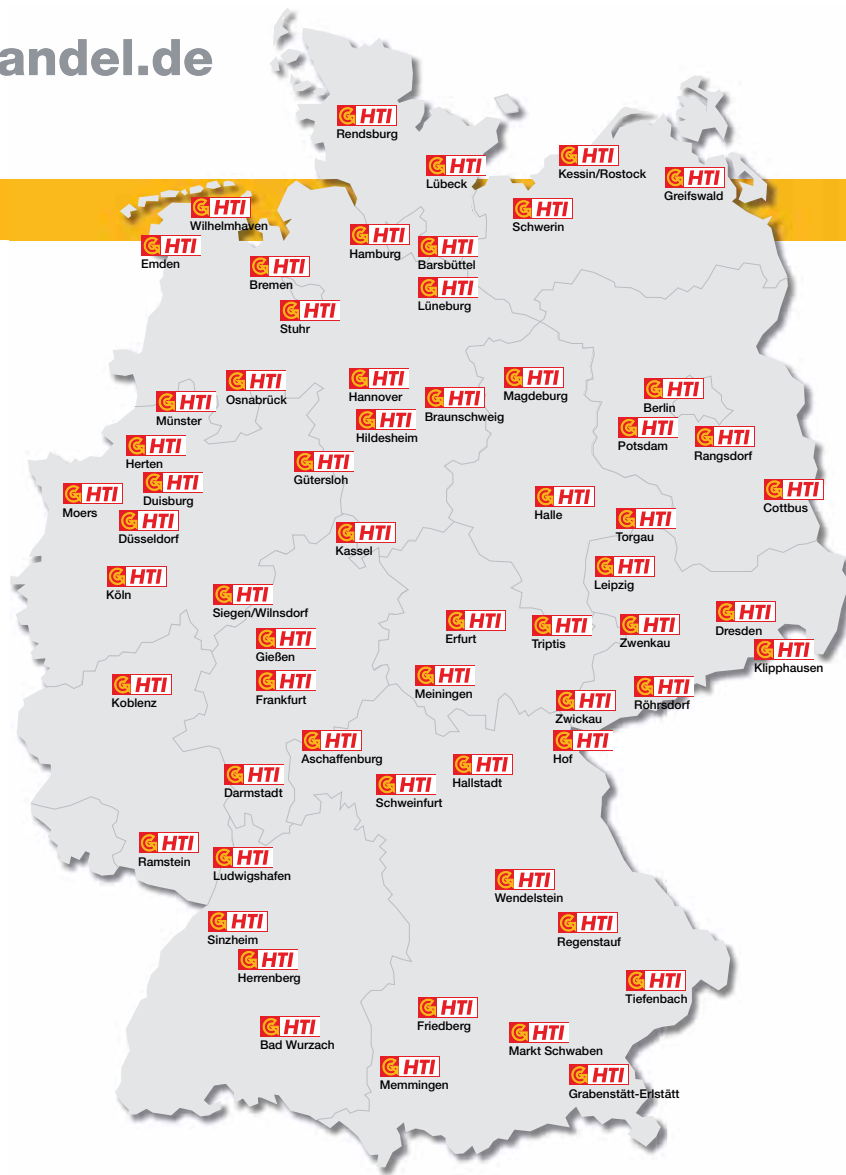
47445 Moers · Carl-Zeiss-Straße 9
Telefon: 02841 9774-0 · Fax: 02841 9774-264
E-Mail: info.collin-hofmann@hti-handel.de

HTI COLLIN & SCHULTEN KG

47445 Moers · Carl-Zeiss-Straße 9
Telefon: 02841 9774-0 · Fax: 02841 9774-266
E-Mail: hti.cs-info@hti-handel.de

HTI HORTMANN KG

57234 Wilnsdorf b. Siegen · Elkersberg 11
Telefon: 02739 8759-0 · Fax: 02739 8759-211
E-Mail: info@hortmann-handel.de



HTI EISEN-RIEG KG

64293 Darmstadt · Mainzer Straße 77
Standortwechsel Mitte 2010:
64846 Groß-Zimmern · Röntgenstraße 17
Telefon: 06151 6671-0 · Fax: 06151 6671-190
E-Mail: hti-darmstadt@gc-gruppe.de

HTI WILD KG

67063 Ludwigshafen · Industriestraße 59
Telefon: 0621 77093-0 · Fax: 0621 77093-20
E-Mail: wild.ludwigshafen@hti-handel.de

HTI HEZEL KG

71083 Herrenberg-Gültstein · Hertzstraße 11
Telefon: 07032 9793-0 · Fax: 07032 9793-25
E-Mail: hti-hezel@hti-handel.de

HTI GIENGER KG

85570 Markt Schwaben · Poinger Straße 4
Telefon: 08121 44-0 · Fax: 08121 44-217
E-Mail: info.ms@hti-handel.de

HTI THÜRINGEN KG

99087 Erfurt · Justus-Liebig-Straße 34
Telefon: 0361 74039-0 · Fax: 0361 74039-44
E-Mail: info.erfurt@hti-handel.de